

DTS1 计分牌操作说明书

功能

- 24小时时间显示
- 运动秒表
- 倒数计时功能(倒数完毕有响声)
- 在50米处能清楚看到4寸高的液晶显示数字
- 远距离摇控器(可达到50米)
- 两队分数显示(最高为199)
- 使用交流电或电池操作
- 可作挂墙或站在地面
- 16个不同的摇控频道可供选择

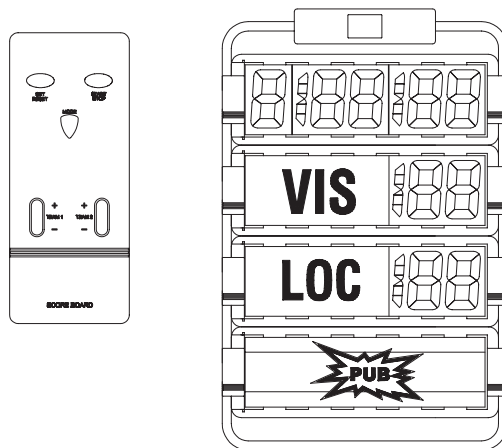


图. 1

计分牌配件总网

- 计分板本体
- 摇控器及四个“AAA”电池
- 支撑脚
- 变压器
- 说明书

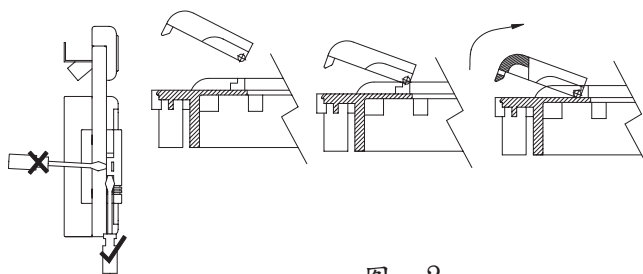


图. 2

更换商标牌与队名

用适当工具把计分板的侧面打开如图(2)，退出透明胶片，再放入所需的商标牌或队名的纸板，然后依方向装回胶片，锁侧门。

注意：胶片有反光不反光两面，不反光面向外可避免因反光而看不见数字。

电源

交流电——请使用附送的变压器，接上230V电源，再将插头接到计分板的插座上(如图3所示)

电池——请使用1.5V“D”大电池依指示放入计分板背的电池盒内，开启旁边的开关钮(如图4，5所示).使用1.5V“AAA”电池依指示放入摇控器背的电池盒内即可使用。

计分板侧的音量制能调较音量至大、小、甚至静音。

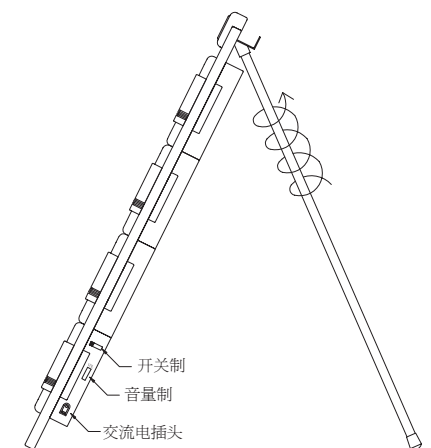


图. 3

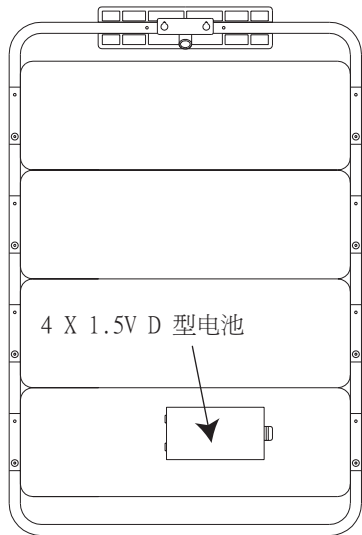


图. 4

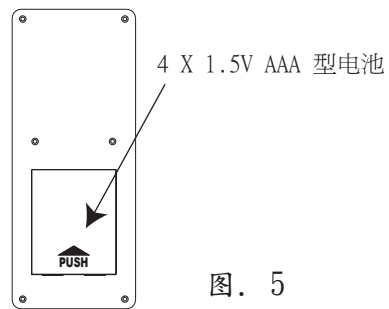


图. 5

时间显示和设定

按紧MODE钮三秒，计分板首行转为Hour，松开按钮(如图7所示)，按SET一下显示时间闪动，按TEAM1+/-钮，调整时的增减，按TEAM2+/-钮，调整分的增减，设定完成后按SET完毕。

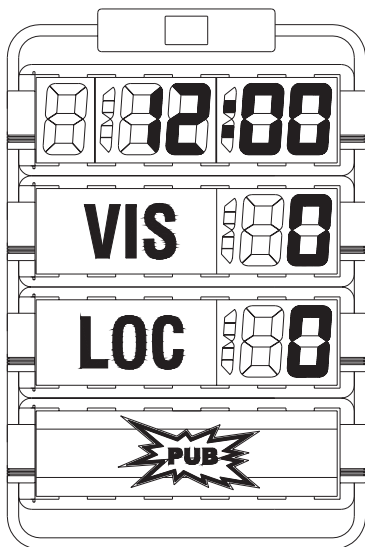


图. 6

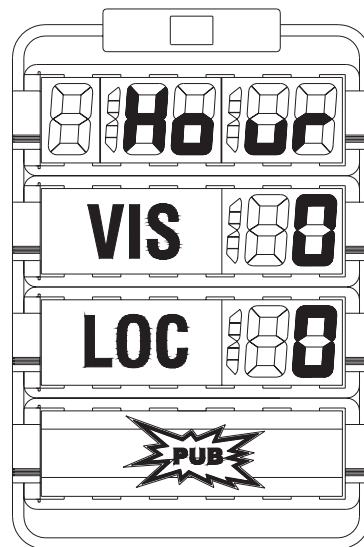


图. 7

运动秒表及设定

按紧MODE钮三秒，计分板首行转为Hour，再按紧MODE钮三秒，计分板首行转为CUP（如图8所示），按SET一下，计分板首行转为0:00:00，按START/STOP钮，开始计时，再按一下停止，当停止计时时按紧SET/RESET钮三秒，计时回零，按TEAM1+/-钮，增减第二行（VIS）的分数，按TEAM2+/-钮，增减第三行（LOC）的分数。

倒数计时功能及设定

按紧MODE钮三秒，计分板首行转为Hour，再按紧MODE钮三秒，计分板首行转为CUP，按紧MODE钮三秒，计分板首行转为Cdn（如图9所示），按SET一下，首行转为0:00:00

（闪亮着），按TEAM2+/-钮，可调整秒的增减，按TEAM1+/-钮，可调整分及时的增减，设定完成后按SET一下，首行停止闪亮着，按START/STOP钮即开始倒数计时，再按START/STOP钮停止倒数计时，倒数完毕有响声，当停止倒数计时时，按紧SET/RESET钮三秒，计时回到预先设定的时间，按MODE钮（快速松开按钮），可重新设定倒数计时，当停止倒数计时时，按紧MODE钮三秒，松开按钮，首行回到时间显示。

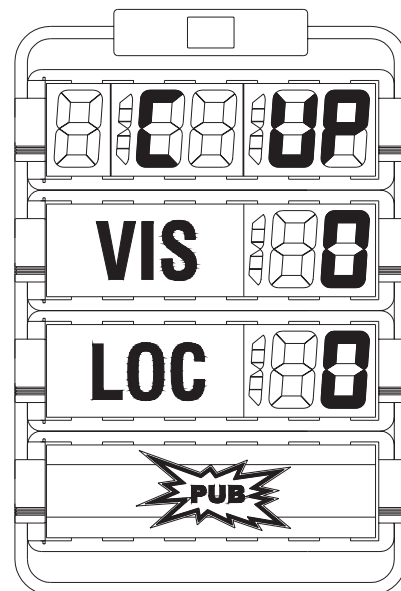


图. 8

分数设定

当首行显示Hour，CUP，Cdn时，按TEAM1+/-钮和TEAM2+/-钮，都不能控制分数的加减。在任何计时状态，同时按紧TEAM1+/-钮和TEAM2+/-钮五秒，可将两个分数回零。

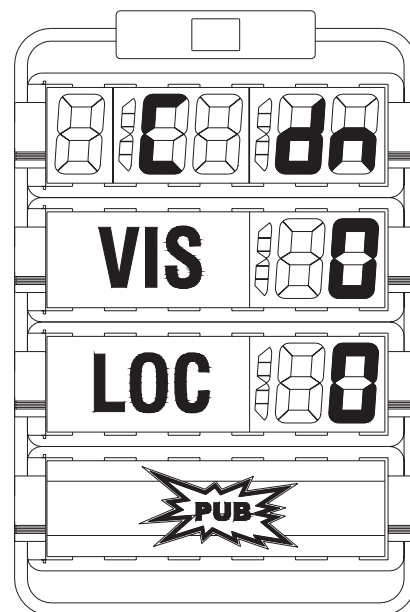


图. 9